

Entendiendo el pavimento. Optimizando la logística.

Floor Dynamics es una empresa tecnológica con experiencia en software aplicado y modelado para pavimentos de hormigón a gran escala.

Combinamos nuestro conocimiento de la construcción de pavimentos industriales, mapeo de alta definición y conocimiento logístico, para proporcionar un paquete especializado de servicios de optimización para pavimentos logísticos.

En una industria donde el tiempo es dinero, ayudamos a las marcas de distribución, y especialmente a los almacenes automatizados, a operar con la máxima eficiencia; y ayudar a los promotores inmobiliarios a maximizar su inversión.

Parte de RCR Industrial Flooring

Floor Dynamics es parte de RCR Flooring Services, una división de RCR Industrial Flooring. RCRIF está compuesto por empresas de pavimentos especializadas en todo el mundo, que en conjunto proporcionan a los clientes un servicio de pavimentos industriales de principio a fin. Para más información visite www.rcrindustrialflooring.com.



Floor Dynamics tiene su sede en el Reino Unido, con una fuerte presencia internacional que permite dar servicio a clientes en todos los continentes.

www.floor-dynamics.com



Modelado BIM

BIM (Building Information Modelling) es un método ampliamente adoptado para compartir información sobre la construcción y los servicios de un edificio. Lo es no sólo para el diseño de edificios, sino para fines operativos y mantenimiento a lo largo de la vida útil del edificio.

Con nuestros datos de mapeo de alta definición producimos modelos de pavimento listos para BIM, adecuados para su uso en sistemas de uso común como REVIT. Estos modelos se pueden utilizar para actualizar registros de edificios anteriores o para ayudar a la planificación futura.



Investigación

Estamos constantemente explorando nuevas tecnologías, software y algoritmos para mejorar la medición del pavimento y una comprensión del rendimiento. También ofrecemos la oportunidad de colaborar y llevar a cabo investigaciones para clientes.



Informes de reacondicionamiento y puesta en servicio

Cuando un edificio cambia de manos o cambia el uso, podemos volver a escanear el pavimento y compararlo con datos anteriores de forma precisa. Proporcionamos un informe del uso y posible desgaste, para que los propietarios de los edificios puedan evaluar el desgaste en el pavimento y tomar las medidas correctivas apropiadas.



Deflexión de vigas y forjados

También realizamos ensayos de vigas y forjados para medir la deflexión bajo carga, lo que permite a los propietarios de los edificios, diseñadores y calculistas comprender y controlar la carga en los pisos de entresuelo.



Entendiendo el pavimento.
Optimizando la logística.





©EXOTEC Skypod®

Mapeos de alta definición

Utilizando lo último en tecnología para topografía y escaneo, llevamos a cabo una cartografía completa y de alta definición de los pavimentos en los almacenes. Identificamos las ondulaciones de la superficie, la abrasión y los daños, cualquier cosa que pueda afectar al funcionamiento óptimo de los equipos logísticos.



Nuestros mapeados HD proporcionan una comprensión de la "huella digital" única del pavimento, que es el primer paso hacia la optimización de la eficiencia del proceso. Mediante la recopilación de datos con una precisión submilimétrica, garantizamos resultados precisos, capaces de ser interpretados claramente, y mantener el máximo escrutinio.



Una ayuda para que los equipos logísticos MHE trabajen en armonía con el pavimento

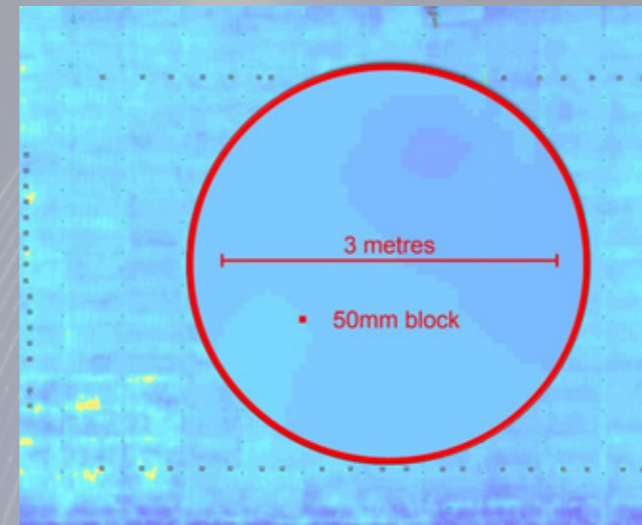
La velocidad y la eficiencia de los procesos son el corazón de la logística actual. La automatización en la recogida y el envío de pedidos personalizados está impulsando la innovación y reduciendo los plazos de entrega, y los pisos de los almacenes están bajo más presión que nunca.

Los aplicadores se esfuerzan por crear los pavimentos más planos posible; y los operadores logísticos se centran en moverse a toda velocidad sobre ellos. Sin embargo, los pavimentos "superplanos" son difíciles de lograr; e incluso los mejores pueden deteriorarse con el tiempo.

Combinando la experiencia en suelos con las últimas tecnologías, Floor Dynamics habilita que los equipos logísticos trabajen en armonía con los pavimentos de los centros de distribución. Esto mejora la eficiencia de los procesos y proporciona beneficios tangibles en cuanto a tiempo y costes.

Entre nuestros clientes se encuentran:

- Los principales operadores logísticos que poseen y operan almacenes automatizados
- Promotores inmobiliarios que ofrecen a sus clientes un edificio de altas prestaciones y un servicio de valor añadido



Análisis de datos

El mapeo HD produce un amplio banco de datos. Sin un análisis cuidadoso, éste puede ser confuso, y en el peor caso engañoso.

Somos expertos en identificar las características clave de los datos que influyen en el rendimiento del pavimento. Procesamos e interpretamos datos, y presentamos información de manera visual fácil de entender.



Con los datos de mapeo podemos hacer referencia a cualquier estándar internacional de pavimentos (por ejemplo, TR34, DIN18202, EN15620, ASTM 1155 y DIN15185), y también especificaciones personalizadas.

Nuestros informes permiten a los consultores comprender rápidamente las propiedades del pavimento, a fin de proporcionar asesoramiento fiable.

Características del pavimento

No importa lo bien construido que pueda estar un pavimento, sus características cambiarán con el tiempo. El desgaste diario de ruedas de los equipos logísticos MHE y movimientos de palets puede conducir fácilmente a áreas de daño por impacto y por la abrasión superficial.

Testeamos y medimos las propiedades del piso que afectan al rendimiento de los equipos MHE, incluyendo:

- rugosidad
- brillo
- resistencia a la abrasión
- coeficiente de fricción

Comprender estas características da una idea de la fluidez con la que los equipos MHE pueden moverse por el pavimento y dónde puede haber problemas que resolver.

